



鞍钢集团矿业公司电子商务系统
供应商操作手册
——合格供应商 **UKEY** 登录

协同商务体验

Collaborative Business Experience™

目录

1. 业务说明	1
2. 操作说明	2
2.1. 供应商使用 UKey 登录系统	2
2.2. 供应商 UKey 挂失与解挂	7
3. 常见问题	8

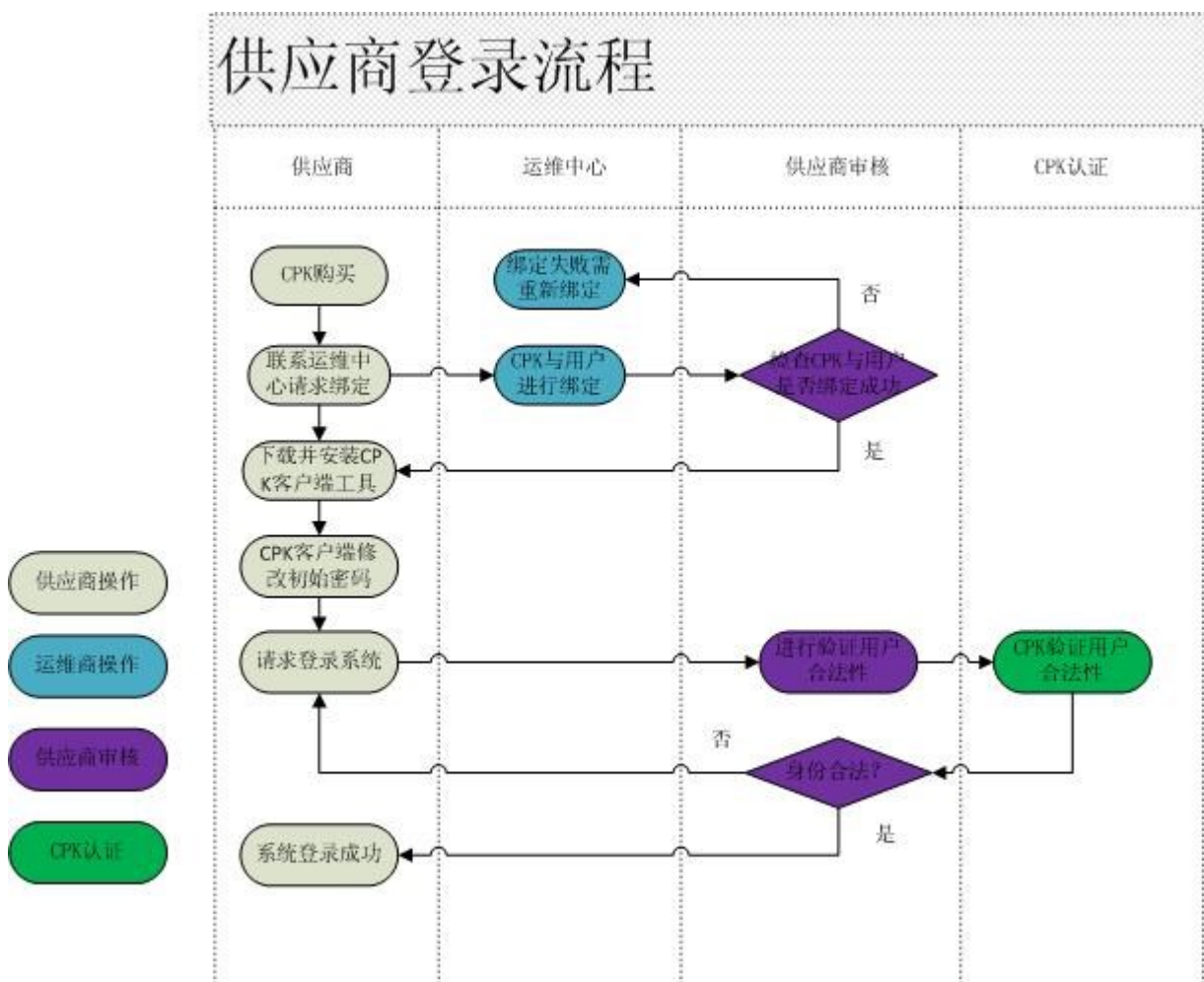
1. 业务说明

本手册的业务范围为合格供应商使用 UKey 登录系统以及 UKey 挂失等操作说明。使用者的角色为鞍钢集团矿业公司电子商务系统的合格供应商，手册中主要涵盖了合格供应商使用 UKey 登录及 UKey 挂失相关操作。

网站登录地址为：<http://www.anmining.com/Tcrazy/Business.aspx>

在使用中您遇到任何问题，请参照网站上的联系方式与运维小组联系。

下图是供应商使用 UKey 登录系统的流程示意图。



2. 操作说明

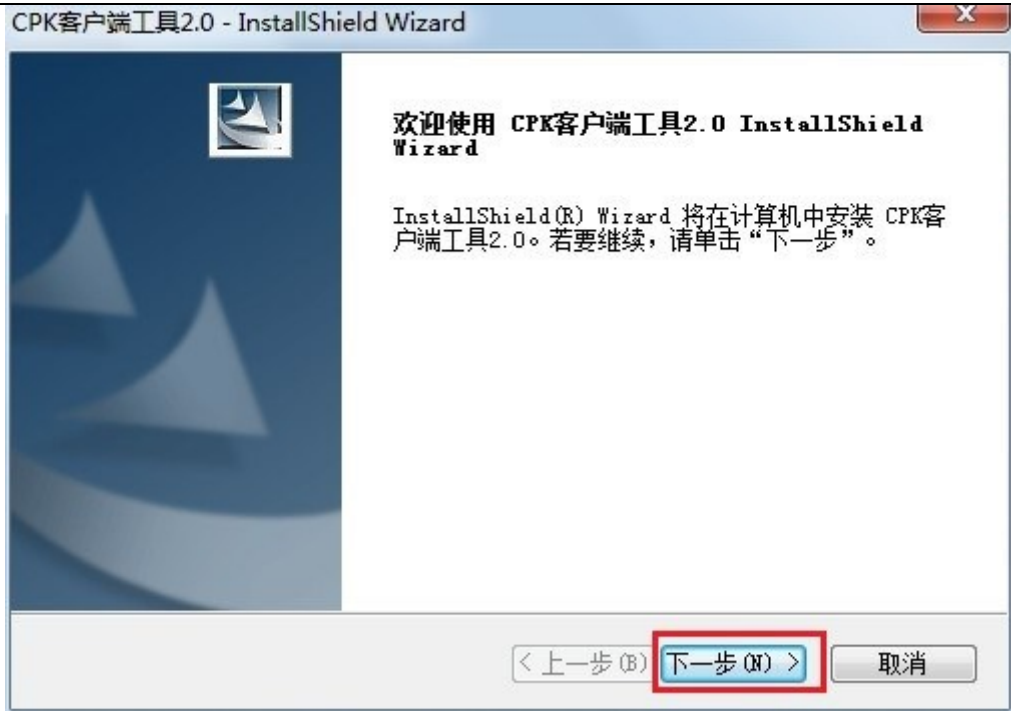
2.1. 供应商使用 UKey 登录系统

操作步骤	操作视图
购买 UKey	购买 UKey （联系电话：18842058485）
UKey 与用户绑定	带着购买的 UKey 找系统管理员，进行 UKey 与用户的绑定
鞍钢矿业电子商务系统合格供应商 UKey 登录外网地址	<div style="border: 1px solid black; padding: 10px; text-align: center;"> <p>鞍钢集团矿业公司电子商务管理平台网址：</p> <p>http://www.anmining.com/Tcrazy/Business.aspx</p> </div>
<p>下载、安装 UKey 客户端工具：</p> <p>右击计算机（WIN7）或我的电脑（XP）点击属性，在系统类型部分可以查看系统的位数。</p>	 <p>The screenshot shows the Windows 7 System Information window. On the left, there is a navigation pane with options like 'Control Panel Home', 'Device Manager', 'RemoteApp and Desktop Connections', 'System Protection', and 'Advanced System Settings'. The main area displays system information under the heading 'View basic information about your computer'. Key details include: Windows 7 Home Premium, Copyright © 2009 Microsoft Corporation, Service Pack 1, System type: 32-bit operating system (highlighted with a red box), Processor: Intel(R) Core(TM) i3-2310M CPU @ 2.10GHz, and Installed memory (RAM): 2.00 GB (1.88 GB available). The Lenovo logo is visible in the bottom right corner of the screenshot.</p>

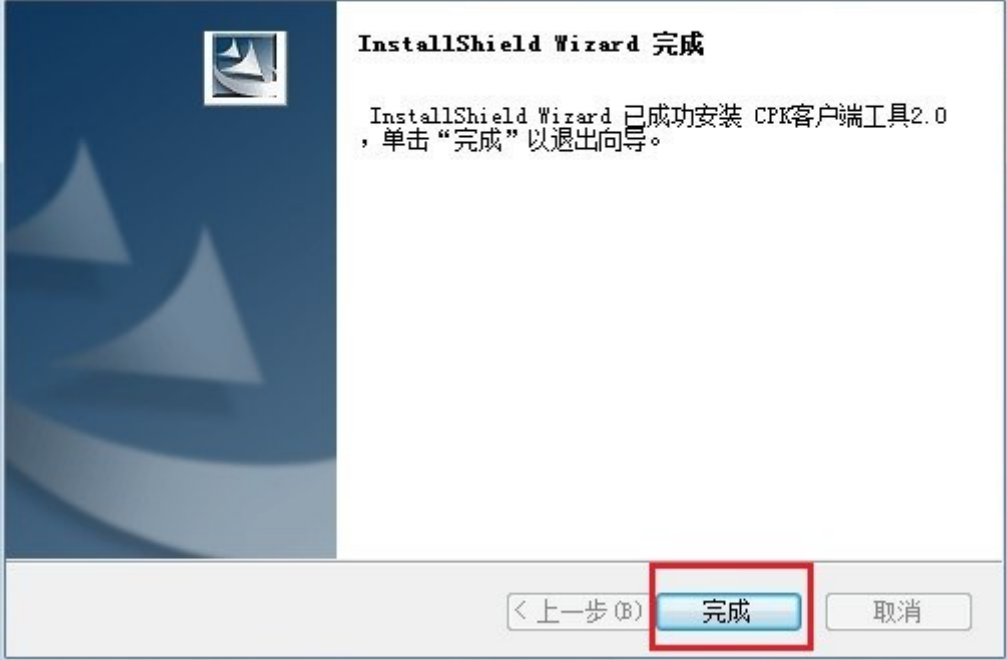

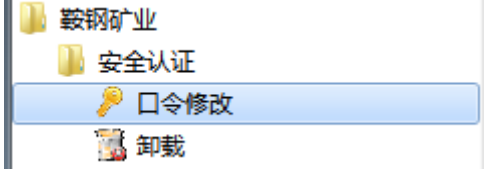
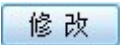

根据自己电脑的系统类型选择对应的客户端工具（32位操作系统对应32位驱动下载;64位操作系统对64位驱动下载）


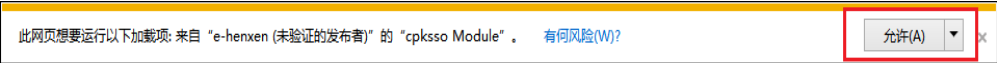



具体安装过程





	
<p>修改 UKey 密码: 将 UKey 与电脑连接, 点击电脑左下方开始菜单</p>  <p>程序--鞍钢矿业--安全认证--口令修改</p>	
<p>填写原口令、新口令、确认口令, 点击</p> 	 <p>注: UKey 的初始密码 (口令) 为 11111111</p>

	
<p>进入鞍钢矿业电子商务系统合格供应商 UKey 登录外网页面</p> <p>弹出控件加载提示，点击</p>	 <p>允许(A) ▾</p>
<p>使用 UKey 登录系统</p> <p>将 UKey 插入电脑 USB 接口，输入 UKey 密码，点击</p>	



UKey 客户端工具安装环境

系统与硬件要求:

硬件设备: 拥有 USB 接口,

主频: 1.3G 以上,

硬盘: 操作系统所在分区磁盘剩余空间 50M 以上

内存: 128M 以上

支持系统: Windows 2000/Windows XP/Windows Vista/Windows 7

2.2. 供应商 UKey 挂失与解挂

UKey 挂失:

用户 身份认证标识 → UKey 系统管理员 UKey 管理系统 → UKey 挂失。

用户发现自己 UKey 丢失之后, 联系 UKey 系统管理员 (联系电话: 18842058485), 将自己的身份认证标识告诉 UKey 系统管理员, 然后由 UKey 系统管理员根据用户身份认证标识进行挂失。

UKey 解挂:

用户 身份认证标识 → UKey 系统管理员 UKey 管理系统 → UKey 解挂。

用户 UKey 挂失以后 (且未购买新的 UKey 进行绑定) 重新找回 UKey, 联系 UKey 系统管理员 (联系电话: 18842058485), 将自己的身份认证标识告诉 UKey 系统管理员, 然后由 UKey 系统管理员根据用户的身份认证标识进行解挂。

UKey 重新申请:

用户在 UKey 丢失并进行挂失之后, 如果登录系统需重新购买 UKey (根据 1.2 购买 UKey 章节进行), 然后带着新购买的 UKey, 找 UKey 系统管理员 (联系电话: 18842058485) 进行 UKey 重新绑定。

3. 常见问题

- 1) UKey 是否需要激活才可以使用？

答：不需要激活，安装 UKey 客户端工具后，直接插入电脑 USB 接口即可使用。

- 2) 忘记 UKey 密码多次输入之后提示设备被锁定怎么办？

答：为保护您账户安全，防止别人无穷尽破解密码，UKey 密码错误输入 5 次之后，将提示设备被锁定，则无法使用 UKey 进行操作。设备被锁定之后，请您带着自己被锁定的 UKey 找系统管理员（联系电话：18842058485）进行设备解锁。

- 3) UKey 丢失怎么办？

答：UKey 丢失后请及时进行 UKey 挂失操作具体操作流程请参照 2. UKey 挂失、解挂与重新申请部分。

- 4) 挂失以后重新找回 UKey，需要怎么处理？

答：挂失以后重新找回 UKEY 请及时进行 UKey 解除挂失操作具体操作流程请参照 2. UKey 挂失、解挂与重新申请部分。

- 5) UKey 初始密码（口令）是什么？

答：UKey 初始密码（口令）为“11111111”。

- 6) UKey 口令（密码）格式？

答：UKey 的密码长度是 8-16 位数字或者字母组合。

- 7) UKey 如何修改口令（密码）？

答：参照 1.4 客户端工具修改 UKey 密码进行操作。

- 8) UKey 丢失并进行挂失操作之后，如果需要登录系统怎么办？

答：UKey 丢失之后用户无法正常登陆系统，如果登录系统需先购买 UKey，然后带着自己购买的 UKey 找系统管理员（联系电话：18842058485）进行用户与 UKey 的重新绑定，重新绑定之后用户即可使用新购买的 UKey 登录系统。

注：

请您牢记 UKey 密码，否则无法使用 UKey！

必须使用 IE（Internet Explorer）浏览器！